

# CAPA des SAENES du 1er juin 2012

## MOUVEMENT INTRA ACADEMIQUE - RENTREE 2012

### Tableau d'avancement - liste d'aptitude

Informations diffusées à titre officieux sous réserve d'une confirmation officielle des autorités académiques.

Mouvement intra académique 2012		
nom	Affectation 2011-2012	affectation 2012-2013
BROUX Emmanuelle	Collège Molière, L'Aigle	LGT Alain, Alençon
CAILLLOT Caren	Collège Charles Léandre, La Ferrière aux Etangs	Collège Molière, L'Aigle
CLEMENTE Andrée	Collège Jacquard, Caen	Collège Brunet, Caen
COIGNARD Romain	Hors académie	LP Edmond Doucet, Equeurdreville-Hainneville
DAUVIN Bérengère	Rectorat, Caen	Collège Jacquard, Caen
DROULON Corinne	GRETA Sud Normandie	Collège Charles Léandre, La Ferrière aux Etangs
DUHAMEL Xavier	Hors académie	Collège Nelson Mandela, Hérouville St Clair
FAVRAY Sylvie	LGT Grignard, Valognes	LGT Millet, Cherbourg-Octeville
GESBERT Catherine	Collège Louis Beuve, La Haye Pesnel	LGT Marie Curie, Vire
GESBERT Carole-Anne	IA Manche, St Lô	Collège Louis Beuve, La Haye Pesnel
GHESTEM Carole	Hors académie	LGT Tocqueville, Cherbourg-Octeville
GROULT Brigitte	IUT, Cherbourg-Octeville	LP Sauxmarais, Tourlaville
GRYNTHUS Catherine	IUT, Caen	Collège Montgomery, Ducey
JEANNE Gilles	CROUS, Caen	IA Calvados, Hérouville St Clair
JOUTEL Muriel	Collège Louis Grenier, Le Mêle/Sarthe	IA Orne, Alençon
LAMOUR Valérie	Hors académie	IA Calvados, Hérouville St Clair
LE GUEN Pierrick	IA Orne, Alençon	IA Calvados, Hérouville St Clair
LENORMAND Edith	Sans affectation	Collège Roland Vaudatin, Gavray
LESCAFETTE Christelle	LPO Louis Liard, Falaise	CROUS, Restaurant universitaire, Damigny
LLOBEL Alexis	Collège Malraux, Trun	Collège Anne Frank, Vassy
QUENTIN Aline	IA Calvados, Hérouville St Clair	Collège Clément Marot, Douvres la Délivrande
SECEMBER Marion	Sans affectation	Lycée technique Jules Verne, Mondeville
VELLUZ Jérémy	LP Jean Jooris, Dives sur mer	IA Calvados, Hérouville St Clair



**Pour le SNASUB-FSU**  
*Chaque collègue compte !*

#### Commissaires paritaires SNASUB-FSU

**Secrétaires Administratif de  
l'Éducation Nationale  
et de l'Enseignement supérieur  
(SAENES)**

**François FERRETTE (titulaire)**  
09 77 50 72 99 / 06.11.64.15.57  
[snasub-caen@orange.fr](mailto:snasub-caen@orange.fr)

48, rue du Val Noble  
61000 ALENCON

**Sylvie BARON (suppléante)**  
02.33.87.23.40  
[Sylvie.Baron@ac-caen.fr](mailto:Sylvie.Baron@ac-caen.fr)

lycée Doucet, rue Paul Doumer, BP 48,  
50120 EQUEURDREVILLE HAINNEVILLE

**Anne THEBAULT-LUCAS (titulaire)**  
02.33.01.45.50  
[anne.thebault-lucas@unicaen.fr](mailto:anne.thebault-lucas@unicaen.fr)

IUT Cherbourg Manche, Rue Max-Pol  
Fouchet B.P. 82,  
50130 CHERBOURG -OCTEVILLE

**Andrée CLEMENTE (suppléante)**  
02.31.75.33.30  
[andree.clemente@ac-caen.fr](mailto:andree.clemente@ac-caen.fr)

collège Jacquard, 1 rue de Flandre,  
14000 CAEN

**Danièle MORIN (titulaire)**  
02.33.45.16.22  
[Daniele.Morin@ac-caen.fr](mailto:Daniele.Morin@ac-caen.fr)

lycée Lebrun, 2, rue du lycée, BP 709,  
50207 COUTANCES CEDEX

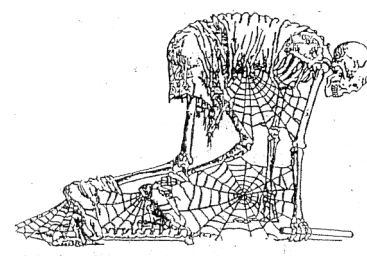
**Chantal MOREL (suppléante)**  
02.31.56.74.74  
[c.morel@crous.unicaen.fr](mailto:c.morel@crous.unicaen.fr)

CROUS, 23 avenue de Bruxelles  
BP 85153 14070 CAEN cedex 5

<b>Reçus sur le tableau d'avancement SAENES 2012 - CLASSE EXCEPTIONNELLE</b>		
	<b>Nom - Prénom</b>	<b>Affectation 11-12</b>
<i>Liste principale</i>		
1	RAVENEL Christiane	Lycée Arcisse de Caumont Bayeux
2	JOURDAN Annick	LP Edmond Doucet, Equeurdreville
3	POUPINET Joelle	LPO Mézeray, Argentan
4	MORIN Danièle	LGT Charles François Lebrun, Coutances

<b>Reçus sur le tableau d'avancement SAENES 2012 - CLASSE SUPERIEURE</b>		
	<b>Nom - Prénom</b>	<b>Affectation 11-12</b>
<i>Liste principale</i>		
1	VINCENT Loïc	Rectorat, Caen
2	LORO Ludovic	IA 61, Alençon
3	SALAZAR Laurence	Lycée Allende, Hérouville St Clair
4	SAINTE ROSE Sylvie	Université, Caen
5	MAZOUZI Nathalie	LP Flora Tristan, La Ferté Macé
6	ERNOUF HUET Michelle	LGT Henri Cornat, Valognes
7	HAMMICHE Djamilia	LGT Allende, Hérouville St Clair

<b>Reçus sur la liste d'aptitude SAENES - 2012</b>		
	<b>Nom - Prénom</b>	<b>Affectation 11-12</b>
<i>Liste principale</i>		
1	MULLOIS Chantal	LPO Charles Tellier, Condé/Noireau
2	PLIQUET Martine	LGT Malherbe, Caen
3	NOWAK Annick	LGT Augustin Fresnel, Caen
4	LEBERTRE Valérie	Collège Marot, Douvres la Délivrande
5	CHALOPIN Annick	Lycée Guéhenno, Fiers
6	PITREL Ghislaine	LP les Sapins Coutances
7	ANNE RIBOT Michèle	Université, Caen
<i>Liste complémentaire</i>		
1	JANOIS Marinette	IA 61, Alençon
2	LEMARCHAND Cécile	IUT, Damigny



## **POUR TOUT CONTACT**

SNASUB-FSU, 48, rue du Val Noble, 61000 Alençon

09.77.50.72.99 / 06.11.64.15.57

[snasub-caen@orange.fr](mailto:snasub-caen@orange.fr) - chaque jour : 13h30 - 17h30

### **Déclaration du SNASUB-FSU à propos des barèmes de promotion pour la CAPA des SAENES le 1<sup>er</sup> juin 2012**

Nous tenons à exprimer notre opposition aux nouveaux barèmes de promotion proposés dans notre académie. Nous avons pu le dire lors des groupes de travail mais nous le confirmons aujourd'hui : ces barèmes vont entraîner de nouvelles déceptions parmi les collègues. Nous condamnons la mise en évidence d'une technicité contre toutes les autres. La fonction de technicien comptable peut peser pour 5 ou 10 points selon les barèmes ce qui représente l'équivalent de 5 à 10 ans pour le calcul de l'ancienneté pour tous les agents qui ne sont pas sur cette fonction. Cette technicité ignore les services, l'enseignement supérieur, le CROUS, la cohésion sociale, le CRDP... mais aussi tous les agents en établissements scolaires qui ne sont pas techniciens comptables ! La survalorisation d'une compétence induit la dépréciation du travail des autres agents. Elle remet en cause les qualifications au profit des compétences individuelles, justifiant la rémunération aléatoire (PFR), l'affectation selon le profil. Pour le SNASUB-FSU, il n'y a pas de travail noble et moins noble, pour le SNASUB-FSU chaque collègue compte pour faire fonctionner le service public. Nous condamnons enfin l'abandon de l'ancienneté générale de service qui donnait un meilleur aperçu de l'engagement de l'agent dans le service public. Toutes ces raisons nous poussent à demander le retrait de ces barèmes et l'ouverture de discussions pour des barèmes plus justes.